

mel



O Movimento do Espírito Lilás foi criado, em março de 1992, tendo com foco central de sua ação a preocupação com a problemática da Aids e a quantidade avassaladora de homossexuais contaminados por esse grande mal.

Com a mudança do perfil epidemiológico da doença, que hoje afeta mais heterossexuais e até mulheres casadas, e por uma necessidade de lançar sobre a questão da homossexualidade um olhar mais abrangente e profundo, a discussão dos Direitos Humanos passou a ocupar um lugar de destaque na atuação da instituição.

Hoje, a missão fundamental do mel é a promoção e defesa dos Direitos e Cidadania dos Homossexuais.

Produção



Apoio



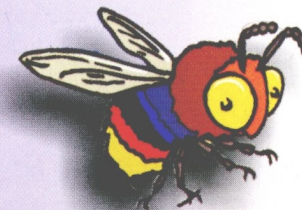
mel

movimento
do
espírito
lilás

citação e editoração: luciele araujo

mel - movimento do espírito lilás

praça coronel antônio pessoa, nº 50b, 1º andar,
tambá - joão pessoa-pb | fone 221 7430 |
e mail. meljpa@bol.com.br | mel_jpa@hotmail.com
homepage: melmovimentoilias.hpg.com.br



mel

Objetivando combater a homofobia e trabalhar por uma sociedade mais justa e humana e para além dos contornos da comunidade homossexual, o **mel** integra a coordenação da Central de Movimentos Populares e participa de diversos outros fóruns que reúnem as mais diferentes organizações da sociedade civil, a exemplo de Fórum de Ongs/Aids da Paraíba.

Desde 2001 a instituição tem representação no Conselho Estadual de Saúde.

Além das intervenções no sentido do combate as DSTs/Aids e pelos direitos dos homossexuais paraibanos, algumas peculiaridades diferenciam o **mel** de outras entidades que atuam no mesmo campo, no Brasil.

...praticamente desde sua fundação, o **mel** faz parte da Central dos Movimentos Populares e chegou a fazer parte da coordenação e Executiva Nacional (de 1993 a 1996).

...foi o primeiro grupo homossexual a se filiar ao Movimento Nacional de Direitos Humanos, em 1997.

...na Paraíba, o **mel** foi a primeira voz da sociedade civil organizada a se colocar publicamente na imprensa, e por outros meios, na luta contra a Aids e no apoio às pessoas vivendo com HIV/Aids.

Através de treinamentos, oficinas, pesquisas, denúncias, mobilizações, a instituição tem buscado discutir cidadania e trabalhar a organização do movimento homossexual na Paraíba.

O **mel**, também, desenvolve um trabalho no sentido de coibir a violência praticada contra homossexuais e de mobilizar a comunidade homossexual e a opinião pública local no sentido de favorecer a construção de uma consciência que respeite a diversidade de qualquer natureza.

Quando digo integrar, não é renunciar às diferenças, que são razão de existência. Mas quando digo integrar, não é abrir os olhos, legitimar o outro. De olhos fechados, o outro não existe. Nelida Piñon, escritora brasileira